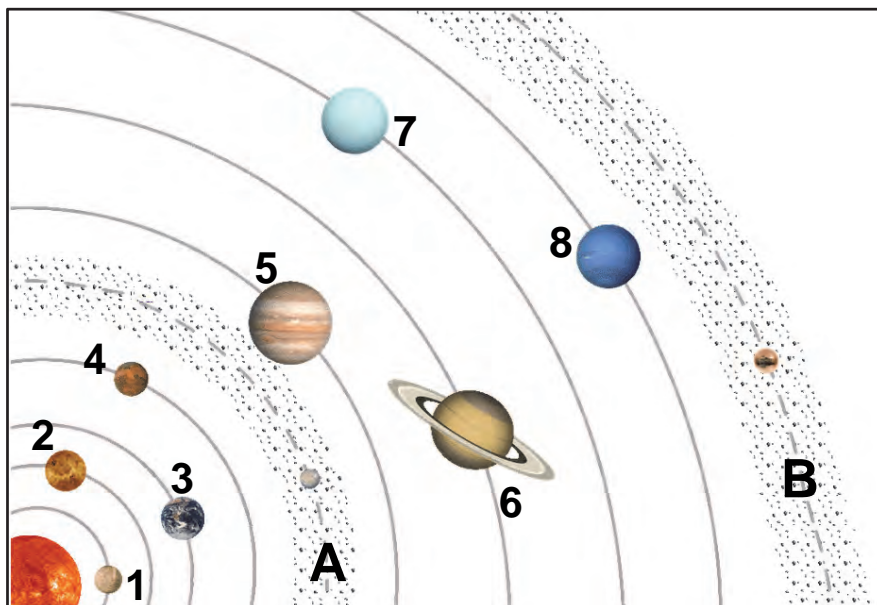


skala 1 : 100 000
 pozycjonice co 20 m

	teren: zabudowany, przemysłowy
	las; sad
	teren piaszczysty; park
	mlodnik
	droga: ekspresowa, krajowa, wojewódzka
	droga: asfaltowa, parking utwardzona; stacja kolejowa
	tory kolejowe: stacja kolejowa
	kościół mурowany; zabytkowy, nowy
	kaplica; kaplica zabytkowa
	atrakcja turystyczna; punkt widokowy
	muzeum; izba regionalna
	ruiny; zamki, dwory; pałac
	zabytek mурowany; schron
	skaly; pozomnice; punkt wysokosciowy
	urwisko skalne; kamieniołom; czynny, nieczynny
	zabytek techniki; młyn
	miejsce martyrologii
	pomnik przyrody; atrakcja przyrodnicza
	rzeka; sluz; jezioro; zapora; rzeczka; strumien
	ośr. sportów wodnych; przystań wodna
	restauracja; stacja benzynowa
	hotel; inny nocleg; informacja turystyczna
	wieża widokowa; wyciąg narciarski
	plywalnia; kąpielisko
	kemping; pole namiotowe; stadnina
	leśniczówka; stadion
	piesze szlaki turystyczne PTTK
	szlaki rowerowe

Zródło: Wydawnictwo Kartograficzne „Compass”

Material źródłowy do zadania 6.



www.solarsystem.prv.pl

Material źródłowy do zadania 7.



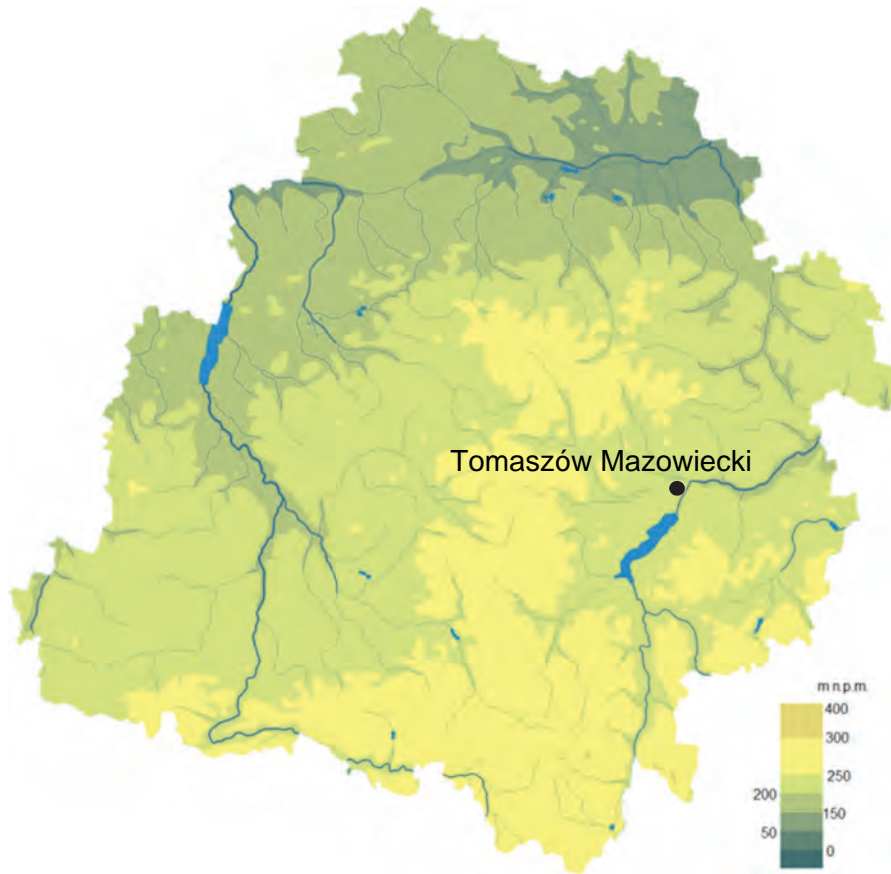
www.bioslawek.wordpress.com

Material źródłowy do zadania 12.

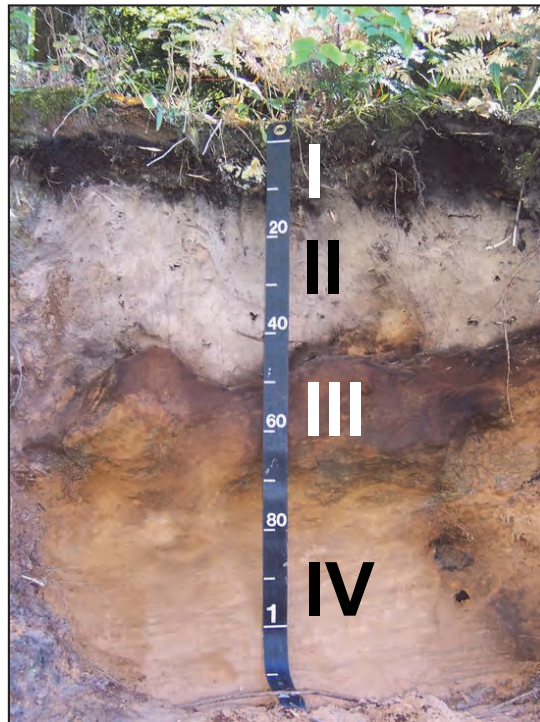


www.minerwa.pl

Material źródłowy do zadania 16.

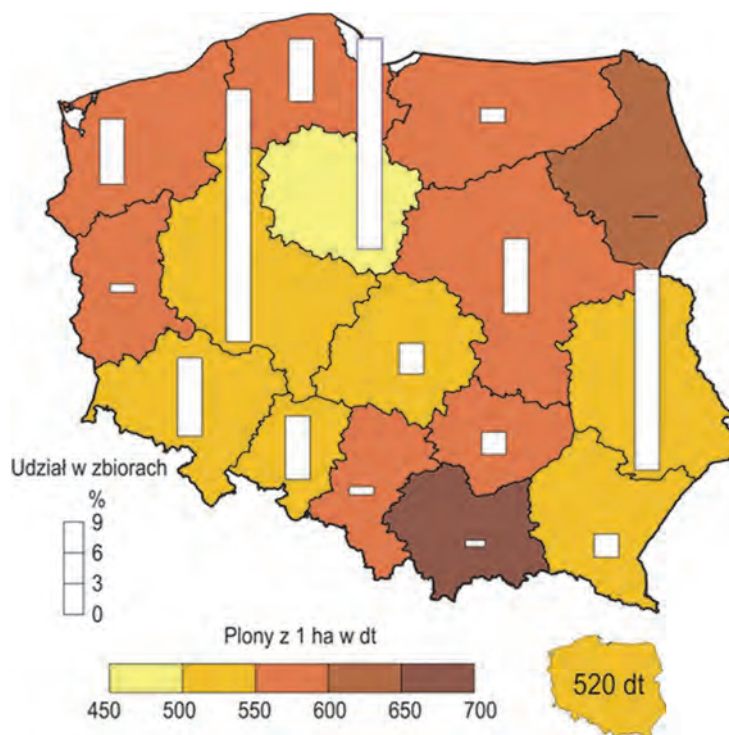


Material źródłowy do zadania 18.



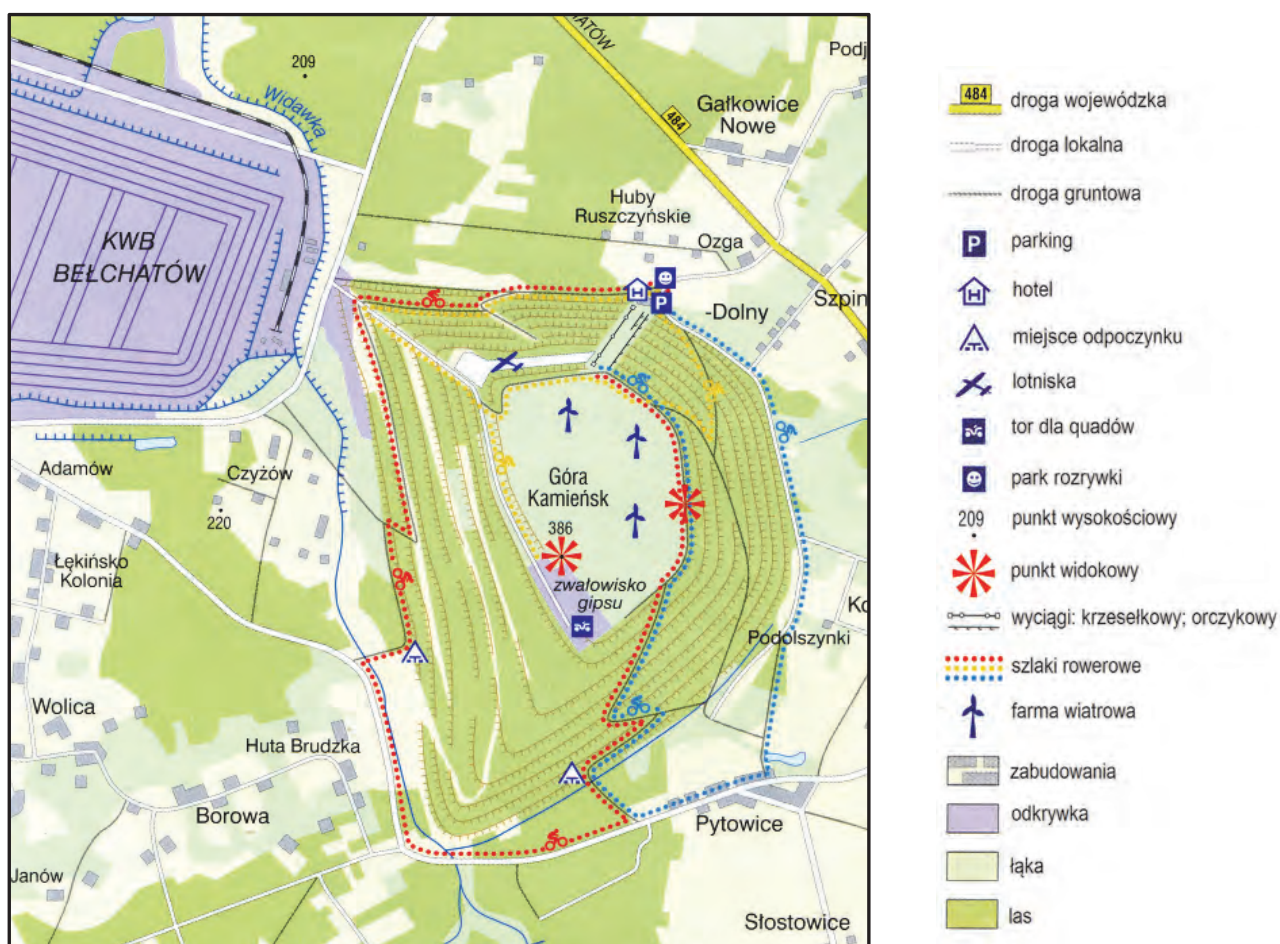
www.epod.usra.edu

Material źródłowy do zadania 29.



Na podstawie: *Rocznik Statystyczny Rolnictwa 2016*, Warszawa 2016.

Material źródłowy do zadania 33.



Na podstawie: *Atlas geograficzny dla szkół ponadgimnazjalnych*, Warszawa 2012.